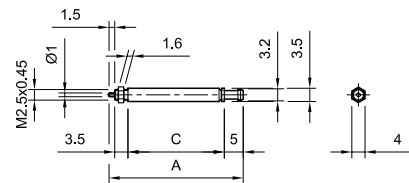


Tipo .....	Cilindros neumáticos miniatura de simple efecto con resorte delantero o trasero, imán incorporado en el pistón (Ø 6 mm).
Temperaturas .....	0...60 °C (32...140 °F)
Fluido .....	Aire comprimido filtrado y lubricado.
Presión de trabajo .....	Ø 2,5 y 4 mm: 3,5...7 bar. Ø 6 mm: 3...7 bar 4...7 bar (con resorte trasero)
Carreras .....	Ver tablas para cada diámetro.
Fijación .....	Tuerca de tapa y vástago incluidas (excepto Ø 2,5 solo tuerca de tapa).
Materiales .....	Tapas de latón niquelado, vástago y tubo de acero inox.
Interruptor magnético ....	Sólo aplicable a los cilindros de Ø 6 mm. Se debe solicitar por separado por su respectivo código (ver página 1.1.1.2). El soporte está incluido.



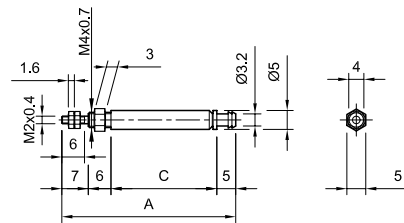
### Ø 2,5

Carrera		A	C
5	0.900.000.430	26,5	16,5
10	0.900.000.431	35,5	25,5



### Ø 4

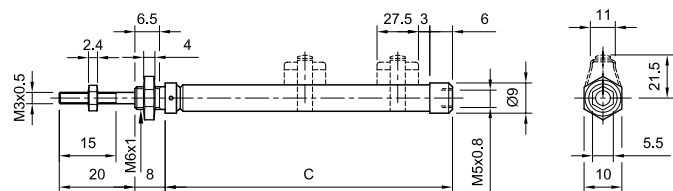
Carrera		A	C
5	0.900.000.432	37	19
10	0.900.000.433	46	28
15	0.900.000.434	55	37



### Ø 6

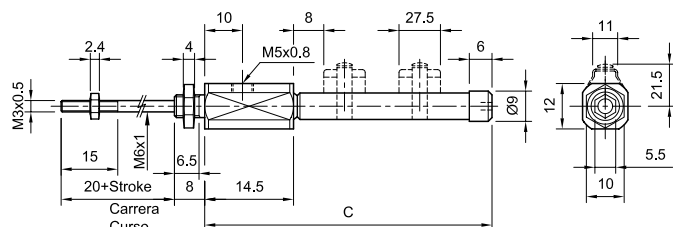
#### Resorte delantero

Carrera		C
5	0.900.000.435	44
10	0.900.000.436	49
15	0.900.000.437	54
30	0.900.000.438	74
45	0.900.000.439	104
60	0.900.000.440	119



#### Resorte trasero

Carrera		C
15	0.900.000.441	64
30	0.900.000.442	84

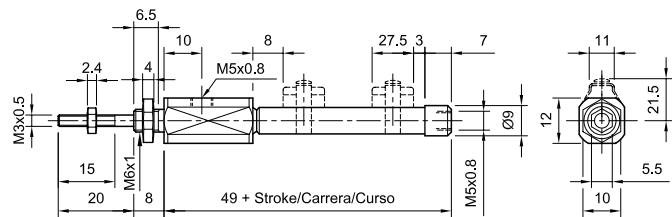


Tipo ..... Cilindros neumáticos miniatura de doble efecto, con imán incorporado en el pistón.  
 Temperaturas ..... 0...60 °C (32...140 °F)  
 Fluido ..... Aire comprimido filtrado y lubricado.  
 Presión de trabajo ..... 1,2...7 bar (17...101 psi)  
 Carreras ..... Ver tabla  
 Materiales ..... Tapas de latón niquelado, vástago y tubo de acero inoxidable.  
 Interruptor magnético .... Se debe solicitar por separado por su respectivo código. El soporte está incluido.



### Ø 6

Carrera	
5	0.900.000.443
10	0.900.000.444
15	0.900.000.445
30	0.900.000.446
45	0.900.000.447
60	0.900.000.448



### Interruptor magnético

<b>MiCRO</b>
0.900.000.451

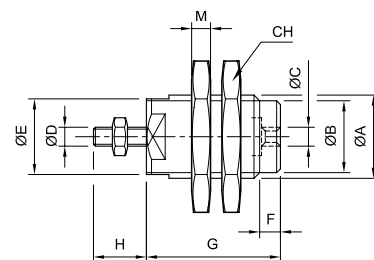


Tipo ..... Cilindros neumáticos a cartucho de simple efecto con resorte delantero.  
 Temperaturas ..... -20...80 °C (-4...176 °F)  
 Fluido ..... Aire filtrado con o sin lubricación  
 Presión de trabajo ..... 2...7 bar (29...101 psi)  
 Carreras ..... Ver tabla  
 Materiales ..... Cuerpo de latón niquelado, vástago y resorte de acero inoxidable, sellos de NBR

Se incluyen dos tuercas de montaje con cada cilindro



Ø	Carreras		
	5 mm	10 mm	15 mm
6	0.900.000.452	0.900.000.453	0.900.000.454
10	0.900.000.455	0.900.000.456	0.900.000.457
16	0.900.000.458	0.900.000.459	0.900.000.460



(\*) Distancia G según carreras

Ø	ØA	ØB	ØC	ØD	ØE	F	G (*)			H	M	CH
							5 mm	10 mm	15 mm			
6	M 10x1	8,5	M 5	M 3	9	5	18,5	25,5	32,5	9	3	14
10	M 15x1,5	13	M 5	M 4	14	5	20,5	27	34	11,5	4	19
16	M 22x1,5	19	M 5	M 5	20	6	23,5	29,5	36	14	5	27